

# Hudson Reed

## Sèche-serviettes

### Guide d'installation

#### **Contenu**

Information produit **Page - 2**

Autres informations **Page - 2**

Informations générales **Page - 3**

Installation **Page - 3**

Suivi **Page - 7**

Informations de garantie **Page - 7**

Recyclage & élimination **Page - 7**

Nous contacter **Page - 7**

## Information produit

---

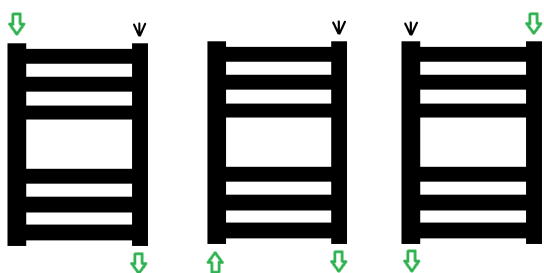
Pour profiter de votre radiateur le plus longtemps possible, il est essentiel de désembouer votre système de chauffage avec un produit (le désembouant) pour chauffage central, afin d'éliminer tout dépôts du système. Après son désembouage, vous devez protéger le système avec un produit inhibiteur pour chauffage central. Ces deux étapes simples augmenteront sensiblement l'efficacité et la durée de vie de votre système de chauffage central. Le fait de ne pas suivre ces étapes augmente le risque de fuites minuscules et annule également la garantie sur votre radiateur.


## Autres informations

---

### **Conseil sur l'installation des robinets :**

Assurez-vous que vos robinets de radiateur soient montés conformément aux schémas ci-dessous, en veillant à ce qu'un purgeur reste toujours en haut de l'appareil.



 = Purgeur

Pour plus d'informations sur l'installation de vos robinets de radiateur, veuillez consulter les instructions fournies.

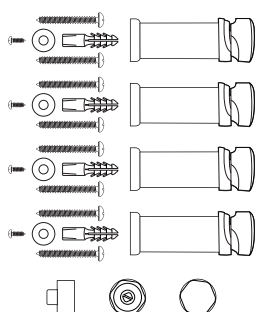
# Informations générales

## **Merci de lire attentivement ...**

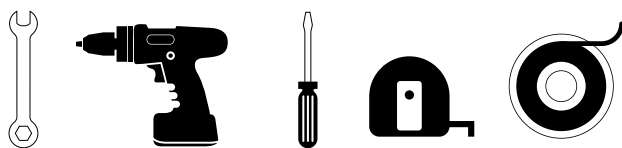
- ✓ Ce produit ne convient qu'aux installations de chauffage central indirect ou fermé y compris les chaudières mixtes.
- ✗ Ne pas jeter l'emballage avant d'avoir identifié et vérifié toutes les pièces incluses.
- ✓ Ce radiateur doit être installé par un plombier qualifié ou une personne pleinement compétente.
- ✓ Pour votre propre protection, nous vous conseillons de porter des gants et des chaussures de sécurité.
- ✓ Regardez bien la finition du produit avant l'installation pour vous assurer qu'il n'est pas endommagé.
- ✓ Les fixations fournies sont uniquement pour les murs solides en briques. Pour toute autre surface, vérifier que le radiateur est sécurisé en achetant des fixations adaptées.

## Installation

### **Pièces nécessaires :**



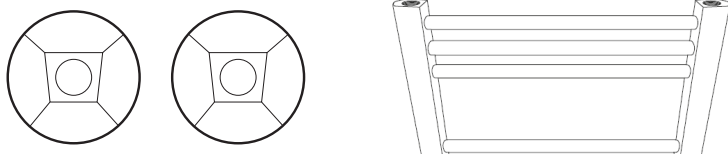
### **Outils nécessaires à l'installation :**



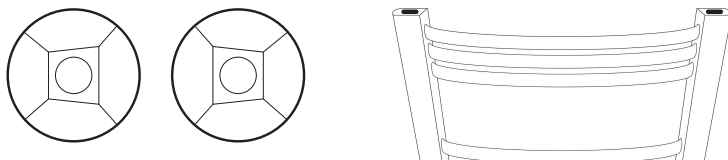
### **Attention :**

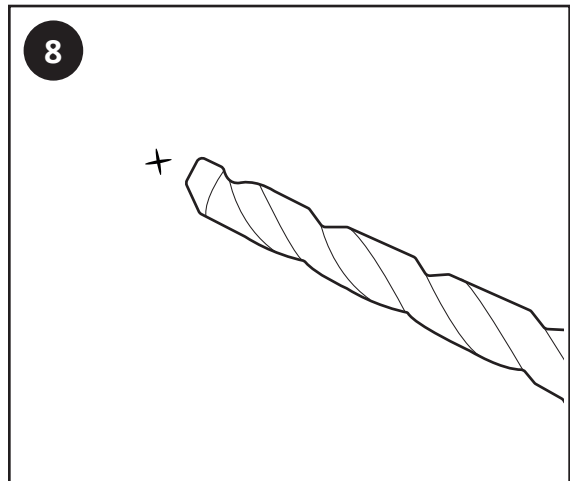
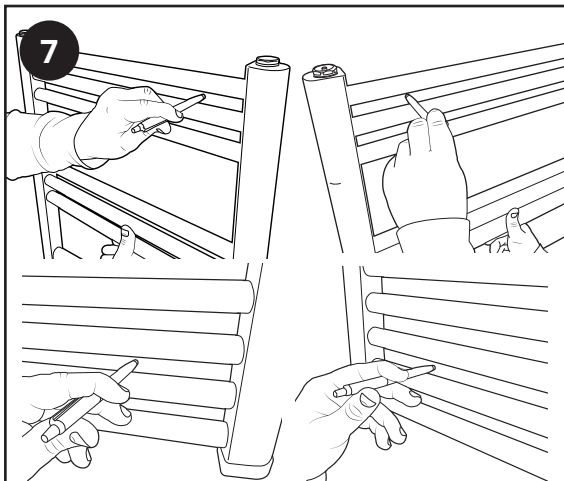
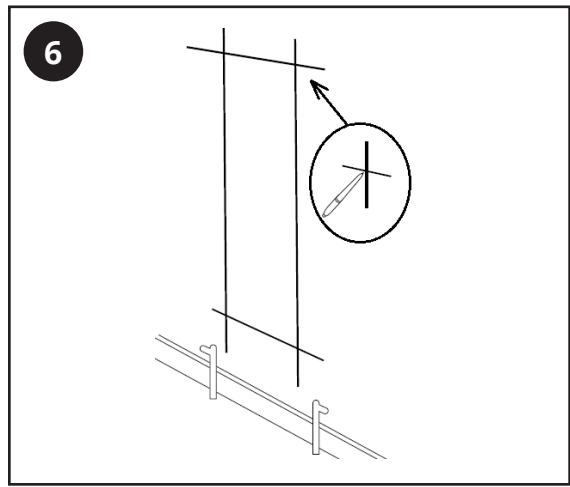
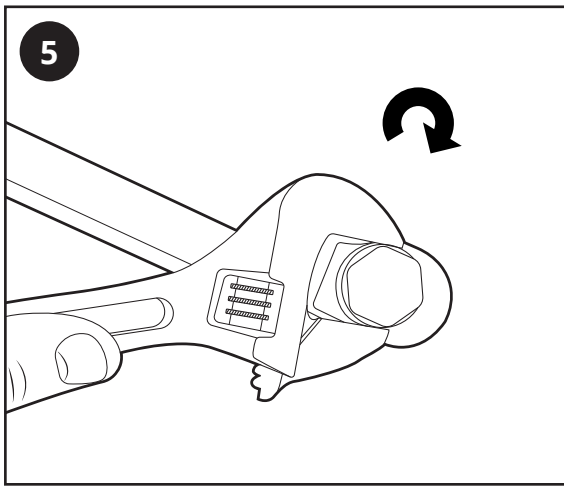
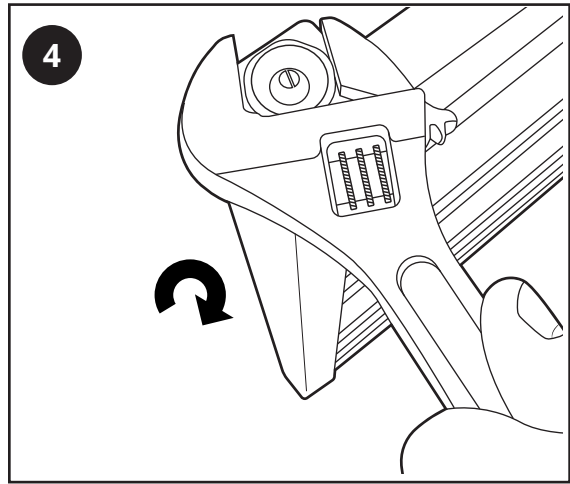
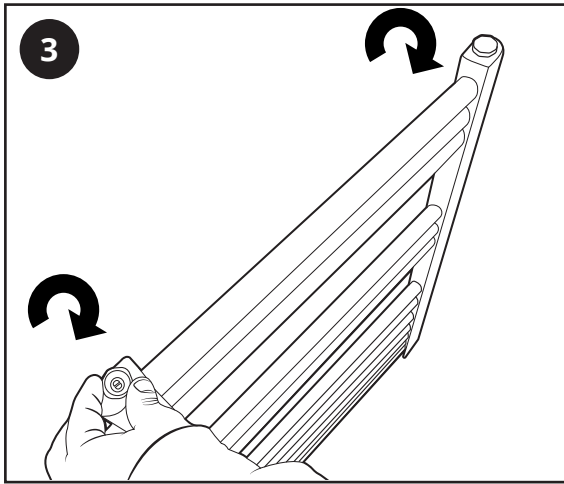
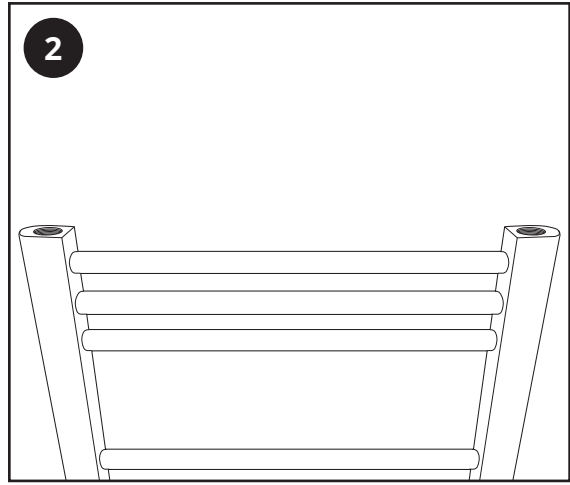
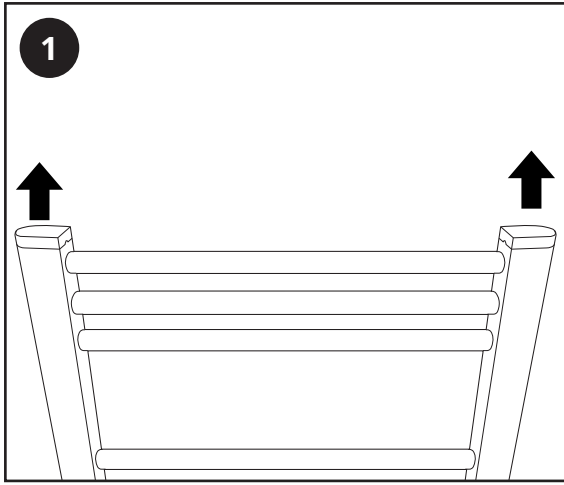
Lors du montage, installez les supports dans le sens suivant :

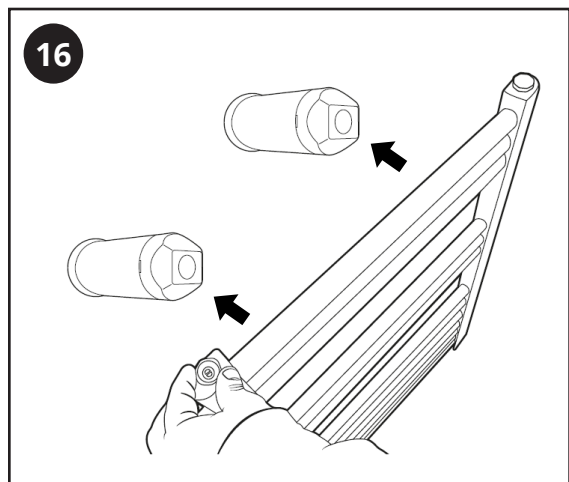
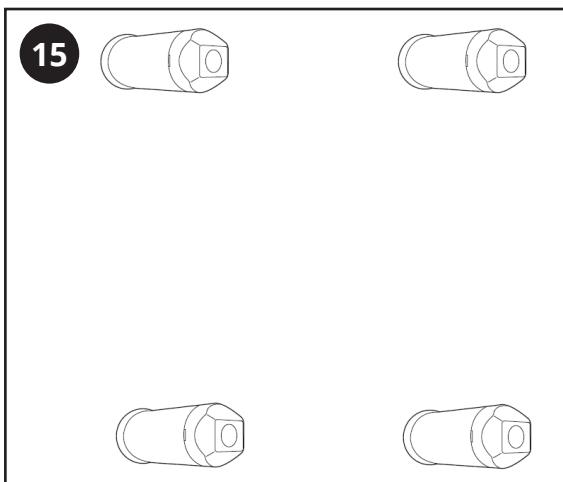
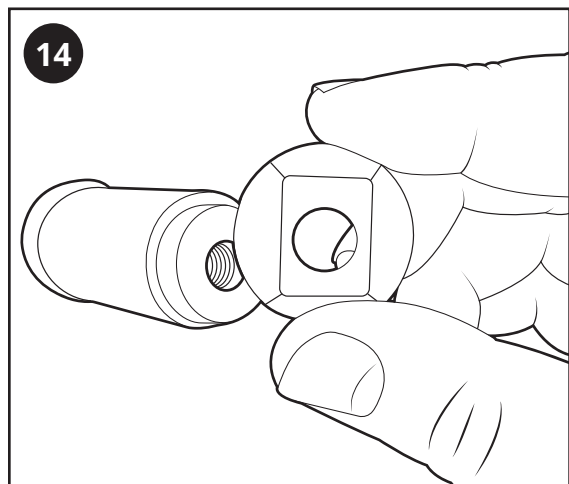
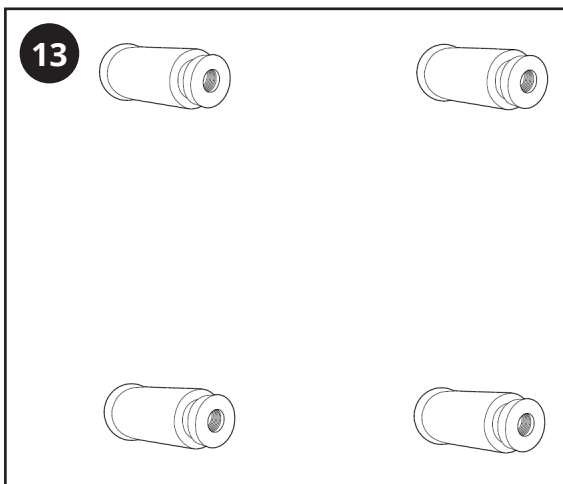
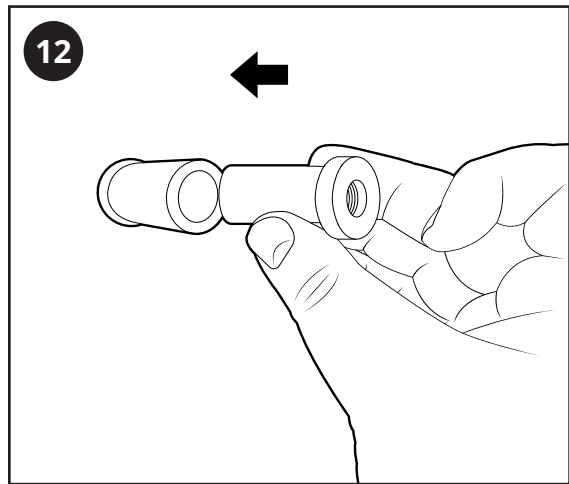
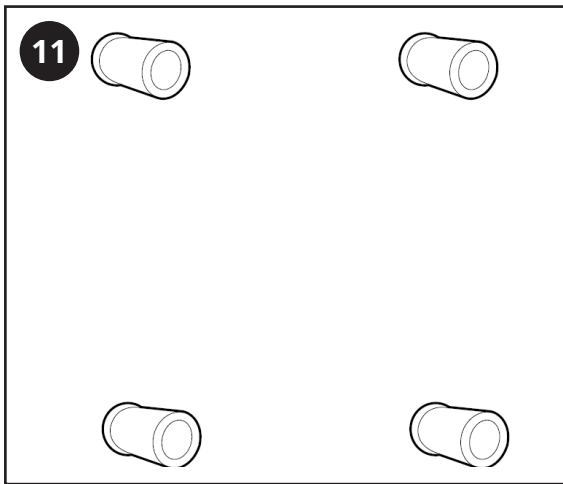
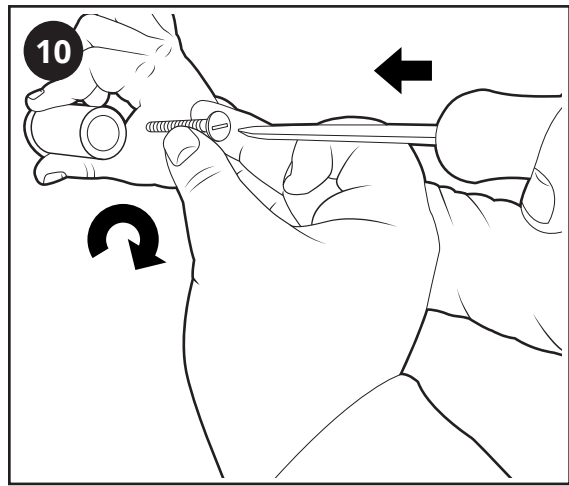
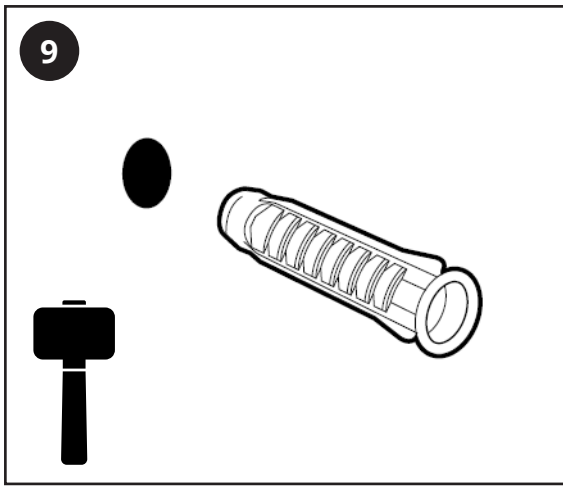
Pour les sèche-serviettes droits

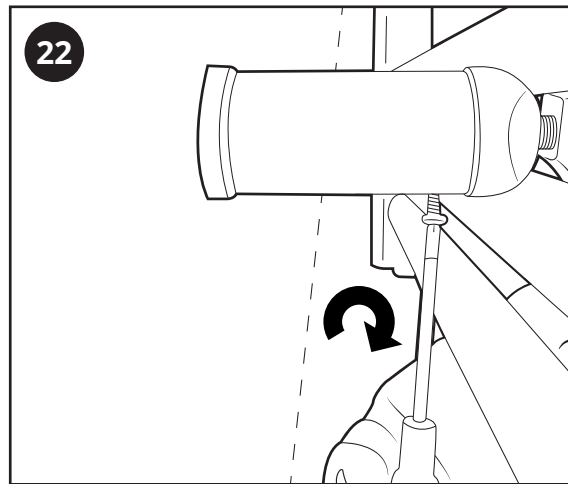
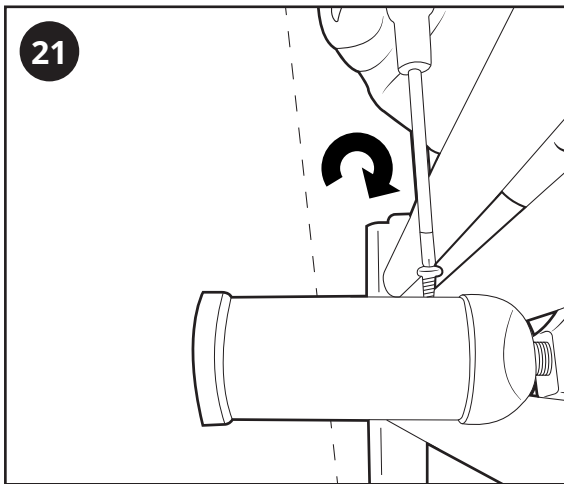
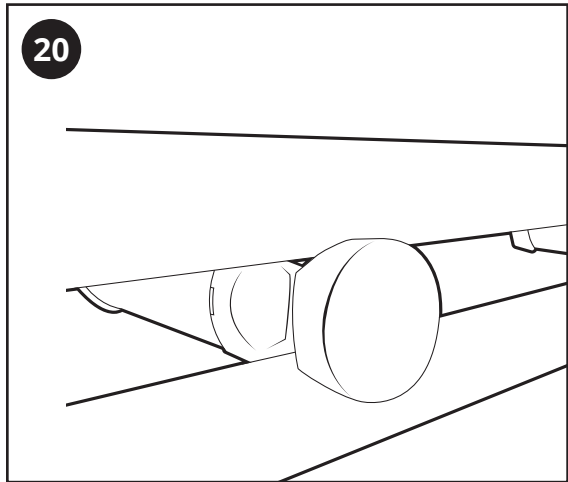
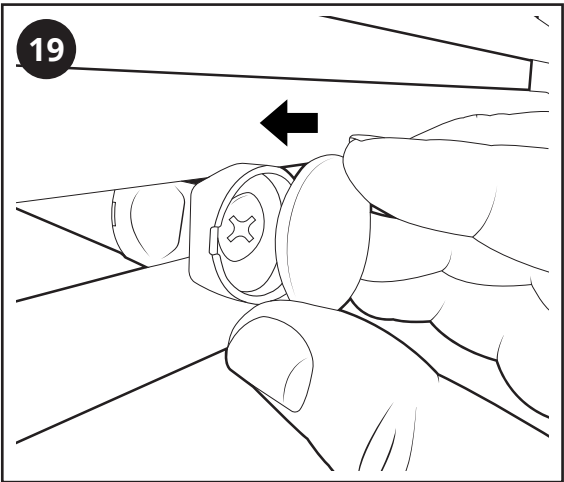
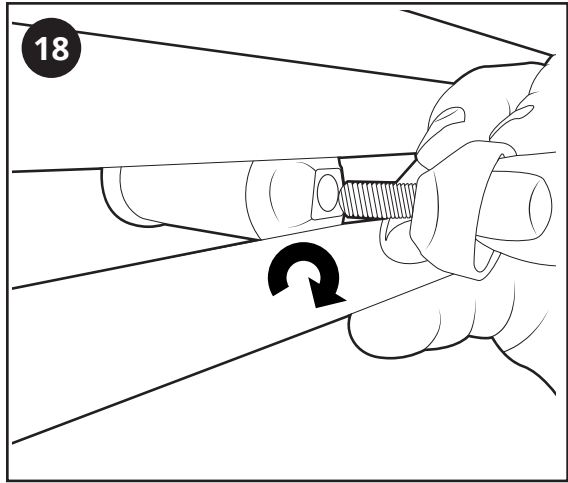
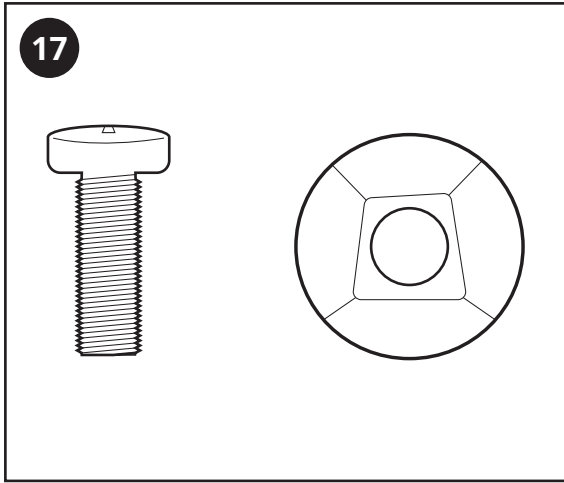


Pour les sèche-serviettes incurvés









# Suivi

---

Enlevez toute trace avec un chiffon doux et sec. Pour les taches tenaces, nettoyer avec de l'eau savonneuse douce et polir avec un chiffon doux. N'utilisez PAS de nettoyeurs abrasifs ou acides, si vous n'êtes pas sûr, merci de nous contacter au préalable.

## Votre garantie

---

- Ce produit est couvert par une garantie de 10 ans.
- La garantie commence à partir de la date d'achat.
- La garantie vous protège contre les défauts liés à la fabrication. Elle ne s'applique pas aux problèmes qui résultent d'une mauvaise installation.
- Les frais de main-d'oeuvre pour l'installation du produit ne sont pas couverts par cette garantie.

## Recyclage et élimination

---

Veuillez recycler / éliminer ce produit conformément aux directives de votre mairie / gouvernement.

## Nous contacter

---

HUDSON REED

Unit 1&2

Burnley

BB11 5UG

TEL: 00 44 1282 471591